

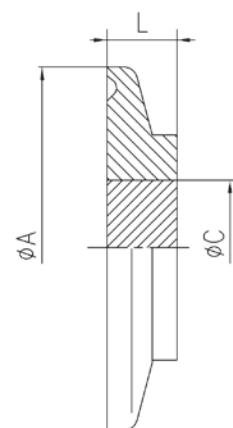
特 徴

- 食品、飲料、乳製品、製薬、バイオなどのサニタリー用途に
- 10⁻⁵Pa 台から 1MPa までの圧力範囲に対応
- 滅菌処理済み
- クリーン用途向けの表面処理を施しています
- -200℃~+200℃の幅広い温度範囲に対応 ※1
- 窓材質は Duran® ガラスを採用。紫外光遮蔽用途に



sTeRlc clamp™ ビューポート

サイズ	寸法			加圧 [MPa]
	A	C	L	
25	50.5	25	7	1.6
40	64	30	7	1.6
65	91	40	10	1
80	106	50	10	1



サイズ	SUS329J3L / Duran® ※2
25	32.025004.961.325
40	32.040004.961.340
65	32.065004.961.365
80	32.080004.961.380

※1 クランプ、シールの組み合わせによります ※2 ホウケイ酸ガラス