

EVAC CeFiX®システムとICFフランジの変換ニップルです。CeFiX®システムとICFフランジを直接接続できますので、ICF接続の機器を接続したい場合などに便利です。また、ICFフランジには、CeFiX®用のメタルシールがそのままご使用いただけます。

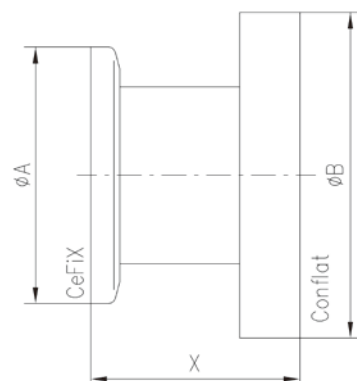
### 特徴

- 超高真空 10<sup>-9</sup>Pa 台まで対応
- 加圧 30MPa まで対応 ※1
- 極低温 -270℃まで対応
- 高温 450℃まで対応 ※1
- メタルシールは 10 回程度繰り返し使用可能です ※2
- リークテスト用にリーク溝を設けています



## CeFiX®/ICF 変換ニップル

(CeFiX® / ICF)	ICF	寸法		
		A	B	X
NW16 / ICF34	1.333"	30	34	30
NW25 / ICF54	2.125"	40	54	45
NW40 / ICF70	2.750"	55	70	45
NW50 / ICF86	3.375"	75	86	50
NW63 / ICF114	4.500"	87	114	60



タイプ (CeFiX® / ICF)	SUS 316L / SUS 304 (CeFiX® / ICF)
NW16 / ICF34	33.016003.68A.301/01
NW25 / ICF54	33.025003.68A.302/02
NW40 / ICF70	33.040003.68A.304/04
NW50 / ICF86	33.050003.68A.305/05
NW63 / ICF114	33.063003.58A.306/06

※1 ニッケルシール使用時 ※2 繰り返し使用可能な回数はご使用状況により異なります。10回を保証するものではありません

When

it needs to be

Tight



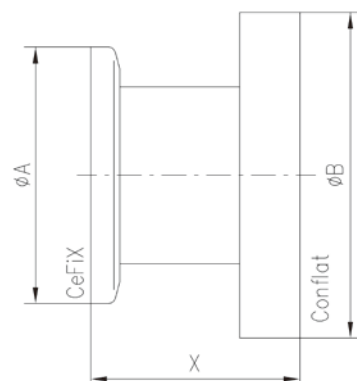
### 特 徴

- 超高真空 10<sup>-9</sup>Pa 台まで対応
- 加圧 30MPa まで対応 ※1
- 極低温 -270℃まで対応
- 高温 450℃まで対応 ※1
- メタルシールは 10 回程度繰り返し使用可能です ※2
- リークテスト用にリーク溝を設けています



### CeFiX®/ICF 変換ニップル

(CeFiX® / ICF)	ICF	寸法		
		A	B	X
NW100 / ICF152	6"	134	152	80
NW160 / ICF203	8"	190	203	86
NW200 / ICF253	10"	242	254	90
NW250 / ICF305	12"	292	305	90



タイプ (CeFiX® / ICF)	SUS 316L / SUS 304 (CeFiX® / ICF)
NW100 / ICF152	33.100003.58A.310/10
NW160 / ICF203	33.160003.58A.316/16
NW200 / ICF253	33.200003.58A.320/20
NW250 / ICF305	33.250003.58A.325/25

※1 ニッケルシール使用時 ※2 繰り返し使用可能な回数はご使用状況により異なります。10回を保証するものではありません

